

Inhalt

Vorwort	9
Allgemeines	11
Das BEL II	13
Abrechnungssystem BEL II – 2014	19
Das Festzuschuss-System	26
Die Versorgungsarten	27
Abrechnungssystem BEB 97 oder BEB Zahntechnik®	31
Arbeitsvorbereitung	35
Übersicht der BEL-II-Positionen	36
Modellherstellung	38
Löffel und Bissnahmen	55
Artikulationen	67
Festsitzender Zahnersatz	71
Übersicht der BEL-II-Positionen	72
Kronen und Brücken	74
Weitere Leistungen der Gruppe „Festsitzender Zahnersatz“	90
Verblendungen und Zahnfleisch	98
Teleskope und Verbindungsvorrichtungen	103
Modellguss	117
Übersicht der BEL-II-Positionen	118
Modellguss und Klammern	119
Weitere Leistungen der Gruppe „Modellguss“	122
Konditionierungen	128
Herausnehmbarer Zahnersatz	129
Übersicht der BEL-II-Positionen	130
Prothesen	131

Zusätzliche Leistungen zum herausnehmbaren Zahnersatz	136
Aufbissbehelfe	143
Übersicht der BEL-II-Positionen	144
Schienen	145
Kieferorthopädie	151
Übersicht der BEL-II-Positionen	152
Basis für Einzelkiefergerät	153
Basis für bimaxilläres Gerät	154
Schiefe Ebene	154
Vorhofplatte	155
Kinnkappe	156
Aufbiss	156
Abschirmelement	157
Verarbeitung von Weichkunststoff	158
Verarbeitung von Sonderkunststoff	160
Schraube einarbeiten	161
Spezial-Schraube einarbeiten	162
Trennen einer Basis	163
Labialbogen	164
Labialbogen modifiziert	165
Labialbogen intermaxillär	166
Feder offen	167
Feder geschlossen	168
Verbindungselement intramaxillär	168
Verbindungselement intermaxillär	169
Verankerungselement	170
Einzelement einarbeiten	170
Metallverbindung (KFO)	171
Einarmiges Halte- oder Abstützelement	173
Mehrarmiges Halte- oder Abstützelement	174

Reparaturen	175
Übersicht der BEL-II-Positionen	176
Grundeinheit Instandsetzung ZE	177
LE Sprung	178
LE Bruch	179
LE Einarbeiten Zahn	180
LE Basisteil Kunststoff	181
LE Klammer einarbeiten	182
LE Rückenschutzplatte einarbeiten	183
LE Kunststoffsaattel	184
Retention, gebogen	185
Retention, gegossen	186
Gegossenes Basisteil	186
Metallverbindung / Wiederherstellung	187
Teilunterfütterung einer Basis	189
Vollständige Unterfütterung einer Basis	190
Prothesenbasis erneuern	192
Einfaches Auswechseln eines Konfektionsteiles	193
Instandsetzung einer Krone / eines Flügels oder eines Brückengliedes	194
Grundeinheit für die Instandsetzung und/oder Erweiterung einer KFO-Basis oder eines Aufbissbehelfes	195
Leistungseinheit – Einfügen Regulierungs- oder Haftelement	196
Leistungseinheit – Erneuerung eines Verbindungselements intermaxillär	197
KFO-Basis erneuern	198
Remontieren eines Gerätes ohne Kunststoffbasis	199
Versand, Extras	201
Übersicht der BEL-II-Positionen	202
Versandkosten	203
Versandkosten bei Implantatversorgung	203
Verarbeitungsaufwand NEM	204

BEB 97	205
Die BEB-Leistungsgruppen	206
Die BEB 97	207
Reine Privatleistungen	233
Lötmodelle	234
Split-Cast-Sockel	234
Planungsleistungen	235
Zahnfarbenbestimmungen	235
Gesichtsbogen / Registrierungen / Zusatzleistungen Artikulator	236
Stege	237
Riegel	239
Inlays und Onlays	240
Veneers und Schalen	242
Gnathologische Leistungen	243
Diagnostische Leistungen	244
Vergoldungen	244
Sonder-Schienen	245
Implantologie	245
Abrechnungsbeispiele	247
Anhang	281
Glossar	282
Bildnachweis	286
Sachverzeichnis	287

Vorwort

Die möglichen Leistungen und zahntechnischen Arbeitsschritte zur Herstellung von Zahnersatz sind sehr vielfältig und für den Laien oftmals nicht zuzuordnen. Mit diesem Fachbuch sollen die einzelnen Schritte der Herstellung samt der Abläufe in Wort und Bild erklärt sowie die Abrechnungsmodalitäten und -möglichkeiten aufgezeigt werden. Ebenso werden die Versorgungsarten erklärt. Insgesamt beantwortet das Buch die Fragen, die bei Auszubildenden in der Zahnarztpraxis oder dem Dentallabor sowie bei Quereinsteigern aufkommen, um ein besseres Verständnis der Zahntechnik und deren Abrechnung zu vermitteln. Dazu gehören beispielsweise Erklärungen einzelner zahntechnischer Leistungspositionen, Komplexe von Leistungen im Allgemeinen und im Detail sowie Musterrechnungen.

Das Buch gliedert sich in die einzelnen Abteilungen der Zahntechnik und erläutert die Abrechnungsarten BEB und BEL. Fachbegriffe werden übersetzt. Zu den jeweiligen Abteilungen werden auch komplette Abrechnungsbeispiele gegeben.

Die Fotos dienen der besseren Erläuterung der einzelnen Fälle und Leistungspositionen.

Das Buch gliedert sich in einzelne zahntechnische Herstellungsgruppen. Dort finden Sie auch die Gegenüberstellung der BEL-Positionen und der BEB 97.

Mein besonderer Dank für die freundliche Bereitstellung der zahntechnischen Bilder gilt:

Herrn Julius Gehl, Dentallabor Gehl, Mannheim

Herrn Robert Bernads, Dental-Labor Bernads GmbH, Euskirchen

Herrn Karsten Fuhr, Dental-Labor Fuhr GmbH & Co.KG, Köln

Firma GO-ZAKK, Willich

Uwe Koch

Willich, im Mai 2015

Löffel und Bissnahmen

Individueller Löffel / Funktionslöffel

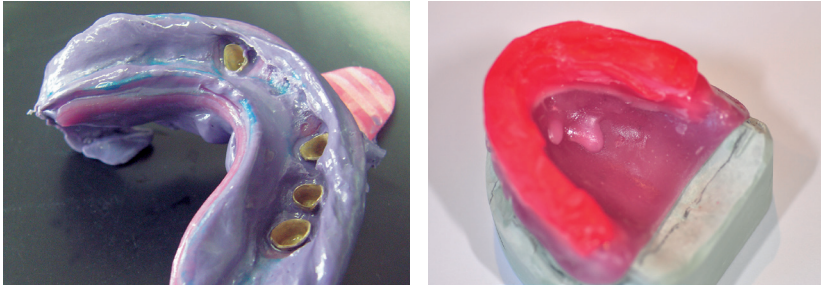


Bild 17

Die individuellen Löffel oder die Funktionslöffel stellen mögliche Abdruckhilfen für den Zahnarzt dar.

Ein individueller Abdrucklöffel aus Kunststoff ist geeignet für den voll-bezahnten oder teilbezahnten Kiefer, aber auch den zahnlosen Kiefer, sofern eine Funktionsabformung nicht notwendig oder möglich ist. Diese Löffel werden individuell aus Autopolymerisat-Kunststoff hergestellt und ausgearbeitet. Sie dienen der Aufnahme von Abdruckmaterial für die Abformung der Mundsituation des Patienten. Aufgrund der Abformung mit dem individuellen Löffel können dann die Modelle erstellt werden.

Ein Funktionslöffel ist die Voraussetzung für eine Abformung mit funktioneller Randgestaltung, die bei rein oder überwiegend schleimhautgetragenen Prothesen in der Regel erforderlich ist. Ein Funktionslöffel dient der Abformung der Kiefer auch z. B. für eine Totalprothetik.

Abdruckhilfen
für Zahnarzt

Individueller
Löffel

Funktions-
löffel

Abrechenbar ...

|||▶ einmal je Kiefer

Abrechnungspositionen Kasse – privat

	BEL II		BEB 97
021 1	Individueller Löffel	1004	Funktionslöffel All Oral
021 2	Funktionslöffel	1005	Funktionslöffel aus Kunststoff
		1006	Individueller Löffel aus Kunststoff
		1007	Funktions-/individueller Löffel aus Kunststoff für Implantate, geschlossene Abformung
		1008	Funktions-/individueller Löffel aus Kunststoff für Implantate, offene Abformung
		1019	Basis für neue Abdrucknahme vorbereiten
		1231	Paraokklusaler Löffel

Bissregistrierungen / Bissnahmen



Bild 18

Biss- bestimmung

Mithilfe von Bissnahmen und deren Wällen aus Wachs oder Kunststoff kann der Behandler den Biss des Patienten bestimmen. Dazu gibt es unterschiedliche Systeme und in ihrer Wertigkeit unterschiedliche Bissnahmen von der Vorbissnahme (Vorab-Bissnahme) über die klassische Bissnahme bis hin zur aufwendigeren Stützstiftregistrierung. In den meisten Fällen wird eine Basis aus Autopolymersat (Kunststoff) hergestellt und mit einem oder mehreren Wällen aus Wachs oder Kunststoff versehen. Alternativ wird ein Wachs- oder Kunststoffwall auf einer Modellgussplatte oder einer vorhandenen Prothese aufgetragen, um die Biss-Situation im Mund zu bestimmen.

Abrechenbar ...

||||▶ einmal je Kiefer

Abrechnungspositionen Kasse – privat

	BEL II		BEB 97
020 1	Basis für Vorbissnahme	1001	Basis aus thermoplastischem Material
020 2	Basis für Konstruktionsbiss	1002	Basis tiefgezogen
021 3	Basis für Bissregistrierung	1003	Basis aus Kunststoff
021 4	Basis für Stützstiftregistrierung	1012	Basis aus Kunststoff, auf Implantat
021 6	Basis für Bissregistrierung bei Implantatversorgung (nur bei Ausnahmeindikation)	1111	Bisswall aus Wachs, auf Basis
022 0	Bisswall	1112	Bisswall aus thermoplastischem Material, auf Basis
022 8	Bisswall bei Implantatversorgung	1113	Bisswall aus Kunststoff, auf Basis
023 0	Registrierplatte und -stift auf Basen	1114	Bisswall folienbeschichtet nach Schreinemakers, auf Basis
		1115	Registrierplatte und -stift auf Basen
		1116	FGB Registrierhilfe
		1121	Spezialbissplatte
		1122	Wachsplatte für Bissregistrierung in Artikulator vorbereitet

Basis für Vorbissnahme

Eine Vorbissnahme stellt eine Vorab-Bissnahme aus Wachs dar, um die ungefähre Bisshöhe einstellen zu können. Für definitiven Zahnersatz ist sie nicht geeignet. Für eine definitive Versorgung muss eine exaktere Bissregistrierung vorgenommen werden, die Vorbissnahme wäre hierfür zu ungenau.

Ungefähre
Einstellung
der Bisshöhe

Abrechenbar ...

- ▣▶ einmal je Kiefer, der Bisswall ist in der Position 020 1 bereits enthalten

Abrechnungspositionen Kasse – privat

BEL II		BEB 97	
020 1	Basis für Vorbissnahme	1001	Basis aus thermoplastischem Material
		1111	Bisswall aus Wachs, auf Basis

Basis für Konstruktionsbiss

Modifikation
von KFO-
Geräten

Diese Basis dient der Veränderung von Bisshöhe oder Bisslage in Verbindung mit bimaxillären kieferorthopädischen Geräten. Es ist aus technischer Sicht zwingend erforderlich, dass diese Basis in einen Fixator eingesetzt wird. Grund dafür ist die Beziehung zum Gegenkiefer, die hergestellt werden muss. Der Bisswall aus Wachs ist hier inklusive und wird nicht extra berechnet.

Abrechenbar ...

- ▣▶ einmal je Kiefer, der Bisswall ist in der Position 020 2 bereits enthalten

Abrechnungspositionen Kasse – privat

BEL II		BEB 97	
020 2	Basis für Konstruktionsbiss	1003	Basis aus Kunststoff
		1111	Bisswall aus Wachs

LE Bruch

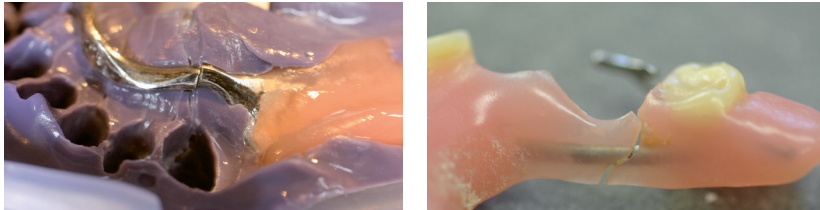


Bild 93

Brüche können abgerechnet werden, wenn sie in einer Kunststoffprothese oder in einer Modellgussprothese vorkommen (Foto: Bügelbruch). Die Leistungseinheit (LE) ist abrechenbar pro Bruchstelle. Die Grundeinheit ist zusätzlich abrechenbar.

Für Kunststoff-/Modellgussprothese

Abrechenbar ...

- ▣ je Bruch, bei Modellguss plus Lötung 807 0 und Lot als Material zu 75% der entstandenen Kosten

Abrechnungspositionen Kasse – privat

BEL II		BEB 97	
802 2	LE Bruch	8022	Leistungseinheit, Bruch aus Kunststoff
		8029	Leistungseinheit, Bruch aus Metall

Abrechnungsbeispiel

Bruch in Metall (BEL II)

BEL II	Text	Menge
001 0	Modell	1
801 0	Grundeinheit Instandsetzung ZE	1
802 2	LE Bruch	1
807 0	Metallverbindung/Wiederherstellung	1
933 0	Versandkosten	2
Mat.	Lot (75 % der entstandenen Kosten)	0,3 gr.

LE Einarbeiten Zahn



Bild 94

Wiederbe-
festigung und
Erweiterung

Die Leistungseinheit Einarbeiten Zahn ist ansetzbar beim Wiederbefestigen von bereits vorhandenen Prothesenzähnen und/oder beim Erweitern von Prothesen um neue ersetzte Zähne. Diese Leistungsposition beinhaltet den Sattel am neu angesetzten Zahn.

Abrechenbar ...

▣▣▣▶ je ersetzttem oder wiederbefestigtem Zahn

Abrechnungspositionen Kasse – privat

	BEL II		BEB 97
802 3	LE Einarbeiten Zahn	8023	Leistungseinheit, Wiederbefestigen Zahn
		8031	Leistungseinheit, Herauslösen eines Konfektionszahnes
		8032	Leistungseinheit, Okklusions- ausgleich am Konfektionszahn

*Abrechnungsbeispiel***Erweiterung um zwei neue Frontzähne (BEL II)**

BEL II	Text	Menge
001 0	Modell	2
012 0	Mittelwertartikulator	1
801 0	Grundeinheit Instandsetzung ZE	1
802 3	LE Einarbeiten Zahn	2
803 0	Retention, gebogen	2
933 0	Versandkosten	2
Mat.	Frontzahn	2

LE Basisteil Kunststoff



Bild 95
Die Prothese wurde im Bereich 36–37 verlängert.

Ein Basisteil Kunststoff ist abrechenbar bei Erweiterungen nicht am Zahn selbst, sondern z. B. im Bereich Tuber, bei Verlängerungen der Ausdehnung der Prothese, beim Schließen von Teleskopen in Verbindung mit einer Basiserweiterung, beim Erstellen von Vestibulärschildern oder dem Zulaufenlassen von Gaumen.

[Erweiterungen außer am Zahn selbst](#)

Abrechenbar ...

||||▶ je Basisteil

BEL II / BEB 97		
933 0	2-4	Versandkosten
970 0	3	Verarbeitungsaufwand NEM

(Fortsetzung)

Wird die Arbeit im Praxislabor erstellt, sind keine Versandkosten abrechenbar.

Außerdem sind Zuschläge abrechenbar für den Mehraufwand bei der Herstellung nach individuellen Werten und mit Gesichtsbogen sowie dem Einstellen der Werte in einem individuellen Artikulator.

0511*	1	Einstellen nach Gesichtsbogen
2390*	3	Mehraufwand für Herstellung nach individuellen Werten

* Eigene BEB-Positionen